

# Karta katalogowa

## ŁACZNIK MOCY TYP:WM-6

### OPIS



Optoizolowany łącznik mocy **WM-6** służy do separowanego załączania elektrozaworów, sprzęgieł lub innych urządzeń zasilanych napięciem 220VAC.

Łącznikiem WM-6 można sterować niezależnie 6 urządzeniami wykonawczymi z których każde pobiera prąd do 1A, przy czym suma prądów 6 kanałów nie może przekraczać 4A.

Załączenie kanału łącznika jest sygnalizowane diodą LED.

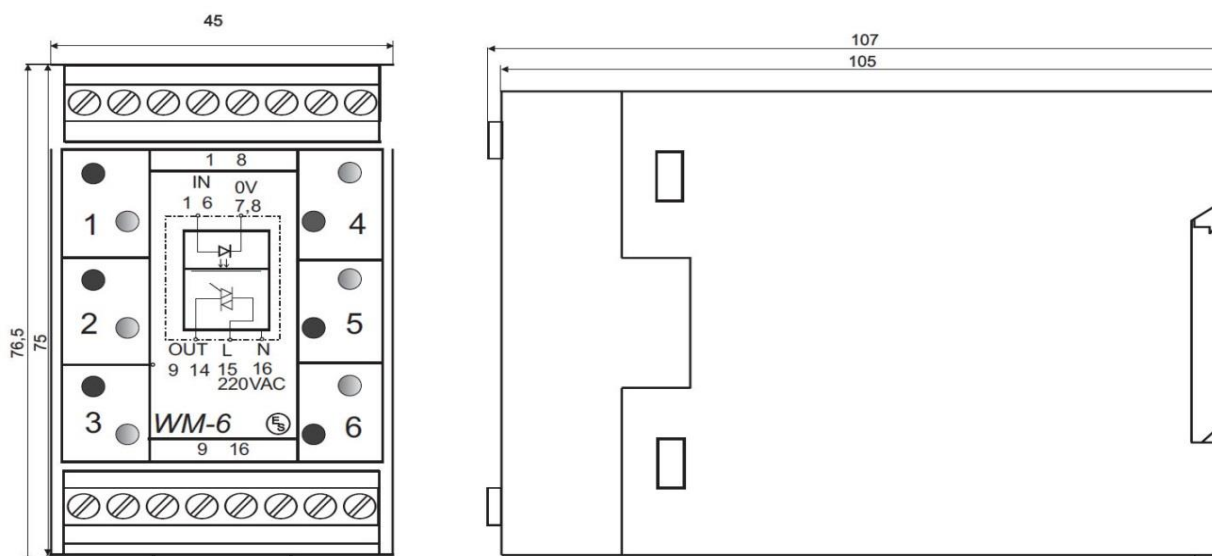
Na płycie czołowej łącznika znajdują się przyciski impulsowe pozwalających załączać poszczególne kanały bez sygnałów sterujących co jest szczególnie przydatne podczas uruchamiania urządzeń.

Łącznik WM-6 wyposażono w szybkozłaczę ułatwiające montaż i wymianę.

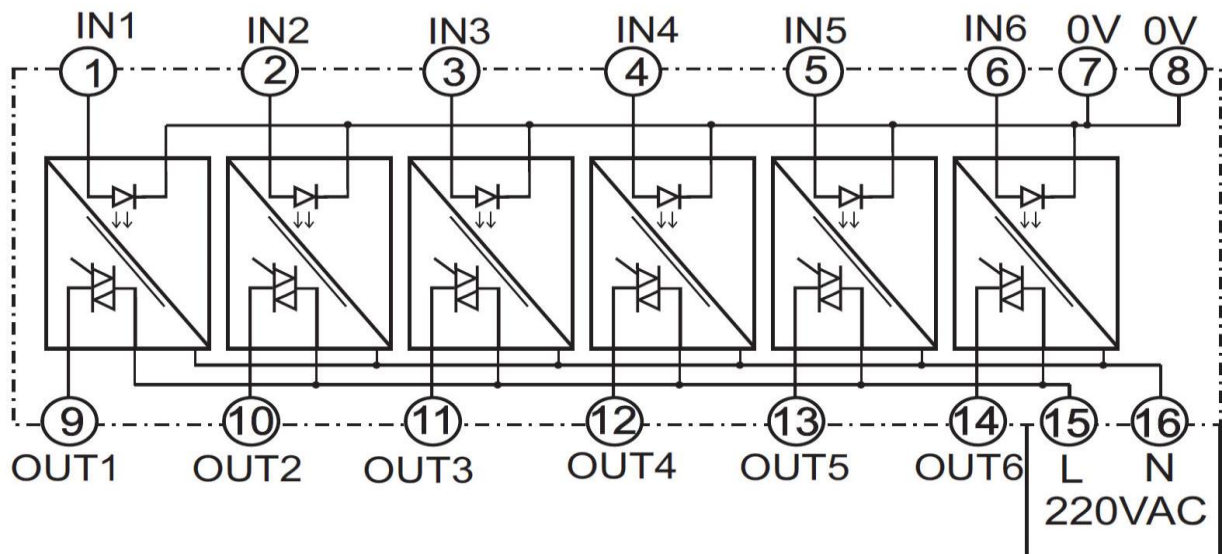
### Dane techniczne

|   |                     |
|---|---------------------|
| Napięcie sterowania (typ W M-6-2)         | 5V ...15V DC        |
| Prąd sterowania                           | 5mA...25mA          |
| Czas załączenia                           | 1 ms                |
| Czas wyłączenia                           | <10ms               |
| Moc wyjścia                               | 220V AC/1A na kanał |
| Sumaryczna moc 6 wyjść                    | 220V AC/4A          |
| Napięcie przebicia                        | 400V                |
| Temperatura pracy                         | -10 st.C...+60 st.C |
| Maks. przekrój przewodów przyłączeniowych | 2,5 mm <sup>2</sup> |
| Montaż                                    | szyna 35 mm         |

### Wymiary



## Schemat blokowy



## Zamawianie przetwornika

**WM-6-**  napięcie sterujące: 1- 12 30VDC,  
2- 5 VDC

Przy zamawianiu łączników należy określić liczbę kanałów i zakres napięcia sterującego.