

Karta katalogowa

ŁACZNIK MOCY TYP: PM6

OPIS



Optoizolowany łącznik mocy **PM-6** służy do separowanego załączania elektrozaworów, hamulców, sprzęgieł lub innych urządzeń stałoprądowych zasilanych napięciem 24VDC.

Łącznikiem PM-6 można sterować niezależnie 6 urządzeniami wykonawczymi, z których każde pobiera prąd do 3A.

W przypadku urządzeń pobierających prąd powyżej 3A, kanały można łączyć równolegle. Załączenie kanału łącznika jest sygnalizowane diodą LED.

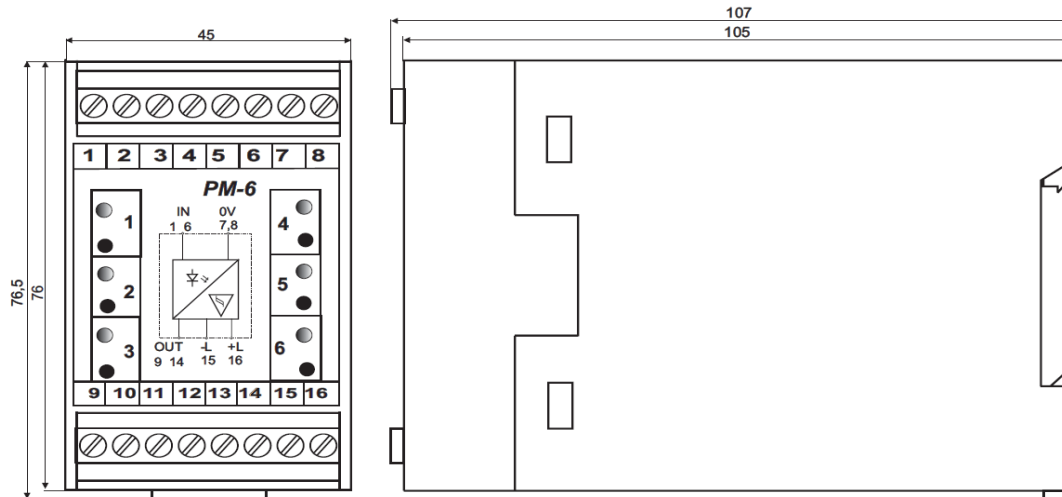
Na płycie czołowej łącznika znajdują się przyciski impulsowe pozwalających załączać poszczególne kanały bez sygnałów sterujących, co jest szczególnie przydatne podczas uruchamiania urządzeń.

Łącznik PM-6 posiada szybkozłącze od strony sygnałów sterujących i może mieć opcjonalnie szybkozłącze od strony wyjścia, lecz wtedy sumacyjny prąd wyjściowy 6 kanałów nie może przekraczać 12A.

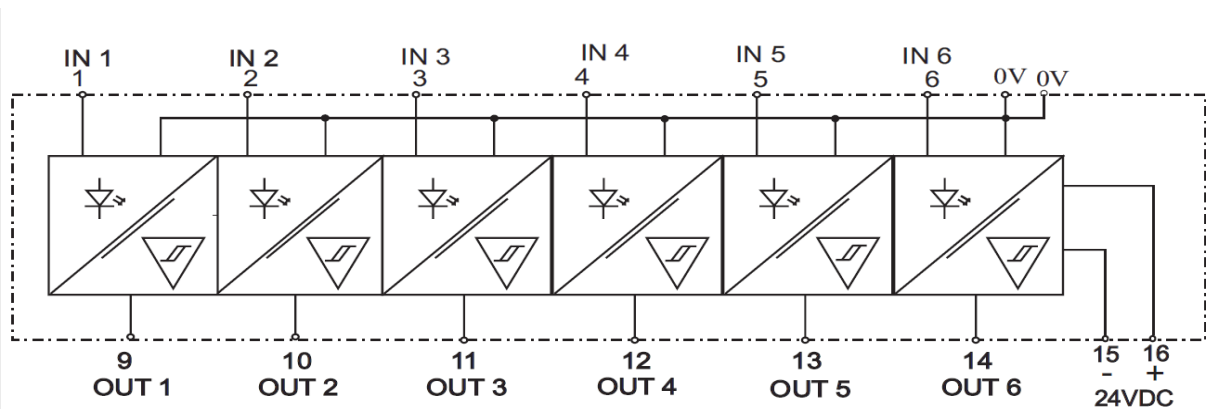
Dane techniczne

| | |
|---|---------------------|
| Napięcie zasilania | 20V...30V DC |
| Pobór prądu (bez stopnia mocy) | 15 mA |
| Napięcie sterowania (typ PM-6-1) | 12V...30V DC |
| Napięcie sterowania (typ PM-6-2) | 5V ...15V DC |
| Prąd sterowania | 5mA...25mA |
| Czas załączenia | 0,3ms |
| Czas wyłączenia | 0,4 ms |
| Częstotliwość maksymalna | 1 kHz |
| Rodzaj wyjścia | zwarty FET |
| Moc wyjścia | 30V/3A na kanał |
| Rezystancja wyjściowa | <40 mOhm |
| Napięcie przebicia | 750V |
| Temperatura pracy | -10 st.C ÷ +60 st.C |
| Maks. przekrój przewodów przyłączeniowych | 2,5 mm ² |
| Montaż | szyna 35 mm |

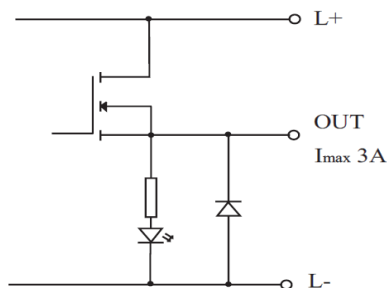
Wymiary



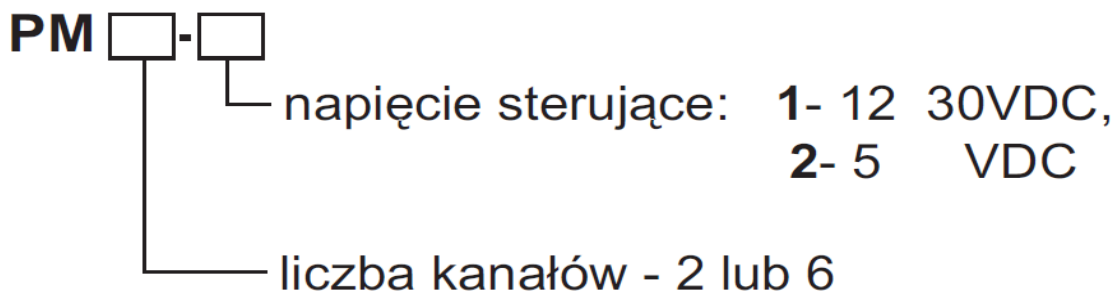
Schemat blokowy



Stopień wyjściowy mocy



Zamawianie przetwornika



Przy zamawianiu łączników należy określić liczbę kanałów i zakres napięcia sterującego.